

DATA ESTELAR Nº 183/2234
PONTO "ALGUMA COISA".
ESTAS SÃO AS VIAGENS
DA NAVE ESTELAR MÉTIS.
EM SUA MISSÃO DE DESCOBRIR
NOVOS MUNDOS E NOVAS
FORMAS DE VIDA.



NOSSA PRIMEIRA MISSÃO
CONSISTE EM AVERIGUAR SE
O RELATO DOS VARGINIANOS
CORROBORA SEU COMPORTAMENTO
IRRITANTE.
SEGUNDO ELES O PLANETA
QUE SERVIA COMO SUA COLÔNIA
FOI ATACADO POR UMA ESPÉCIE
DESCONHECIDA E HOSTIL.



O OFICIAL LIRBANO,
RECÉM EMPOSSADO, RELINIU
UMA TRIPULAÇÃO FORMADA POR
EX-COLEGAS DA ORGANIZAÇÃO,
MENTALMENTE PERTURBADOS,
PARA A SUA MISSÃO DE ESTRÉIA
COMO LÍDER DE EXPLORAÇÃO.



ASSIM QUE
CHEGARMOS
NA ATMOSFERA
DO PLANETA,
EM ALTURA SEGURA,
JOGAREMOS NOSSO
HOSPEDE PARA FORA
E DIREMOS QUE FOI
ALARME FALSO.





SE VAI SE PASSAR POR CAPITÃO, PELO MENOS USE O KIRK, CAMMY.

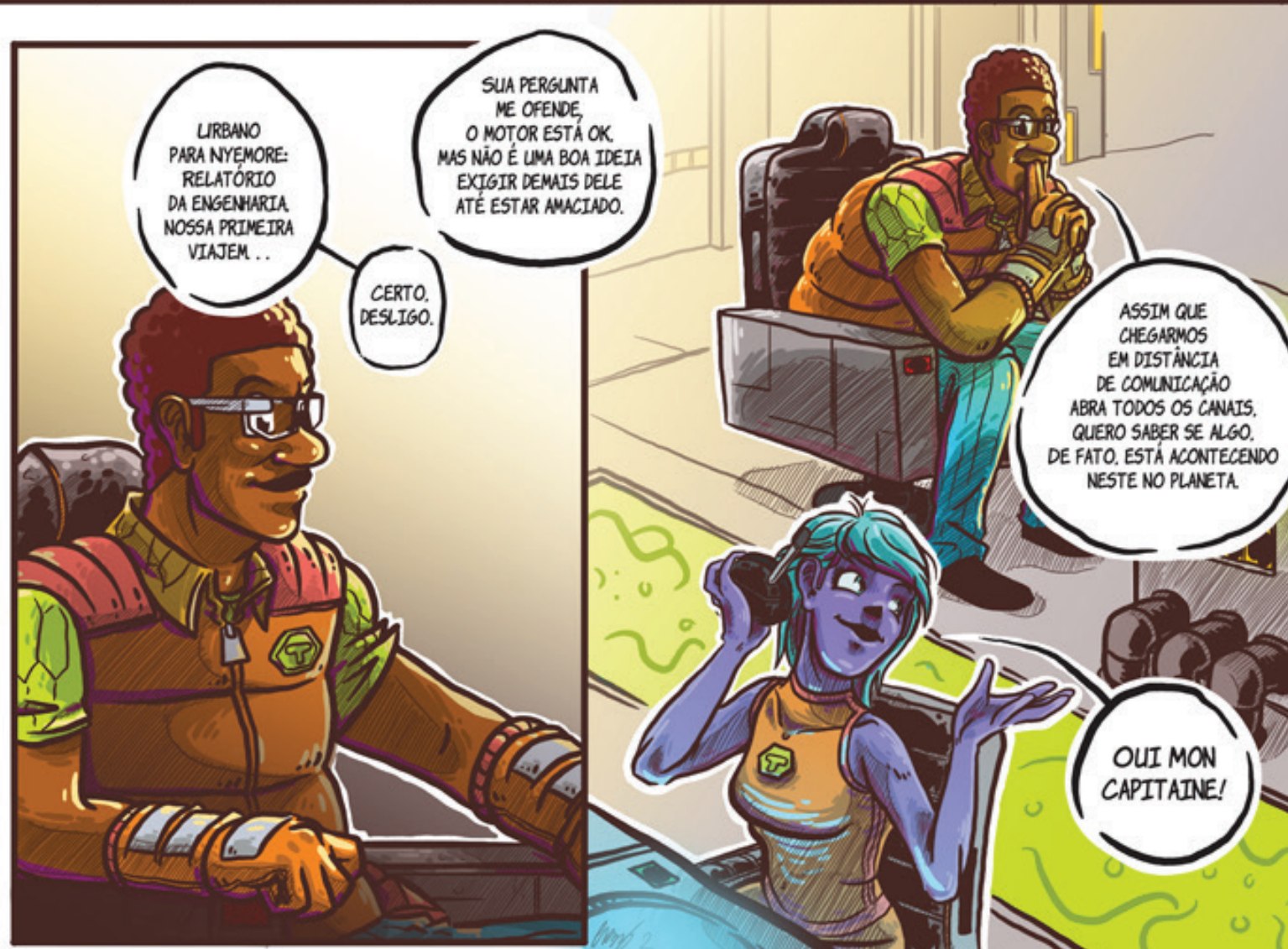


NÃO NA MINHA NAVE, O CAPITÃO PICARD É MAIS FODA



PENSEI QUE A NAVE FOSSE MINHA

QUANDO VOCÊ PEGAR UMA BANHEIRA AVARIADA DO DEPOSITO E TRANSFORMAR ELA NUMA OBRA PRIMA, PODE CHAMAR ELA DE SUA CAPITÃO!



LIRBANO PARA NYEMORE: RELATÓRIO DA ENGENHARIA NOSSA PRIMEIRA VIAJEM ..

CERTO, DESLIGO.

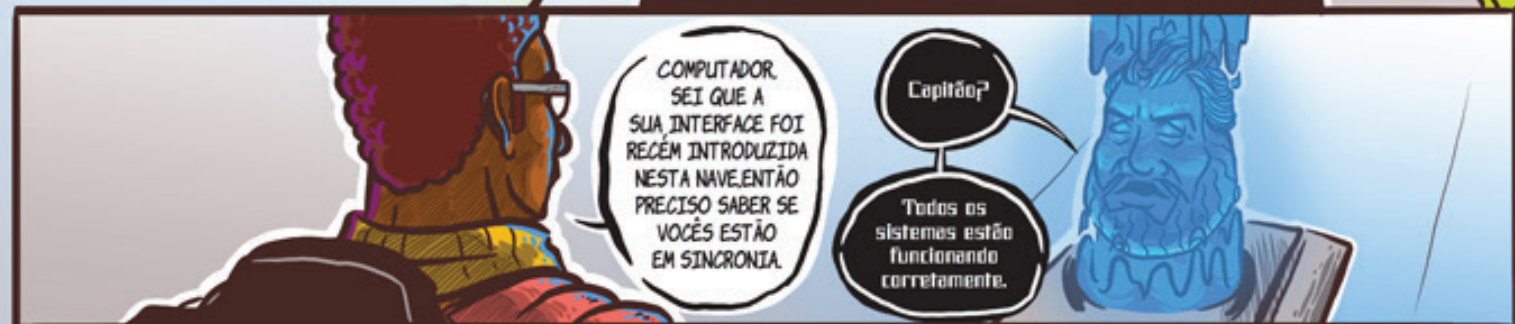
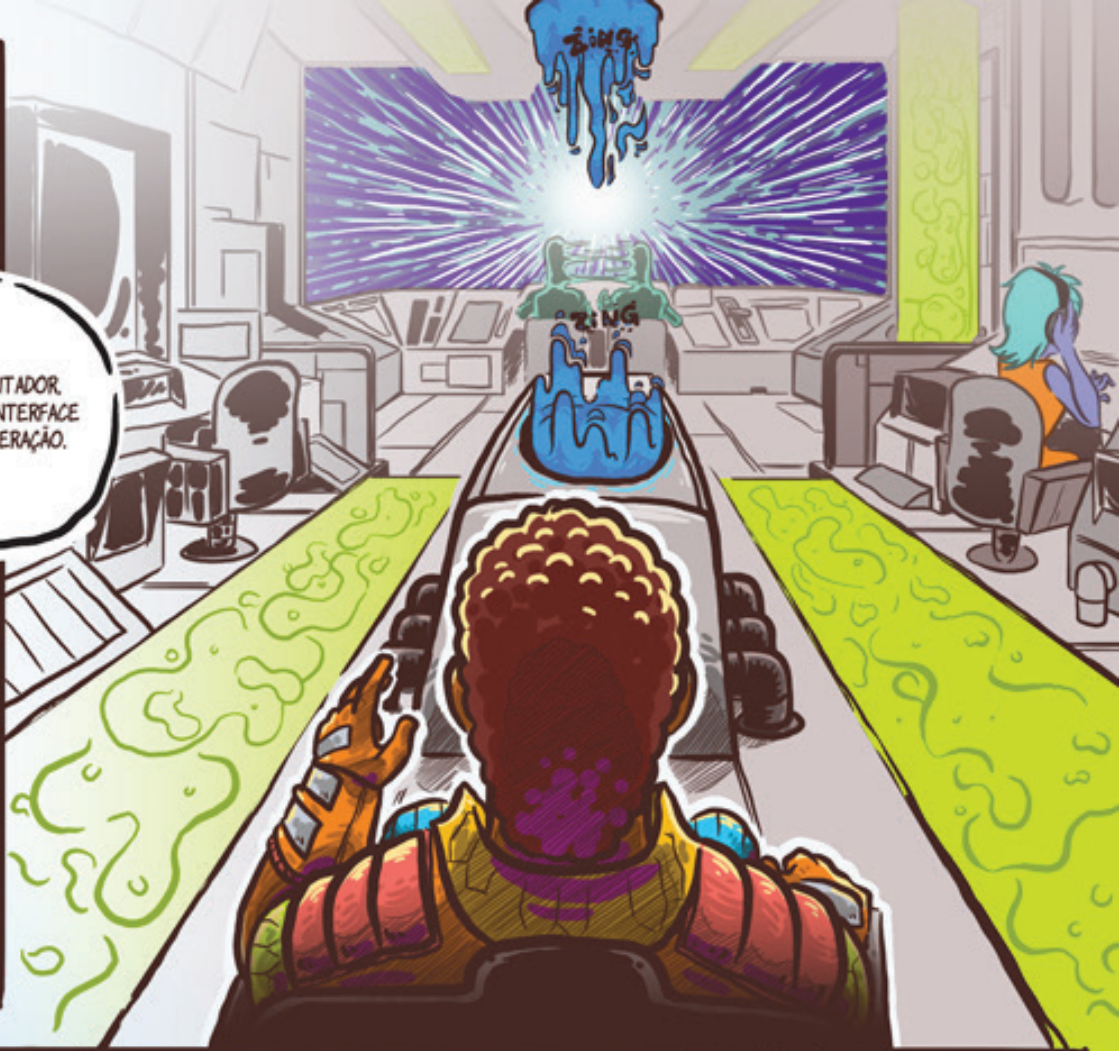
SUA PERGUNTA ME OFENDE, O MOTOR ESTÁ OK, MAS NÃO É UMA BOA IDEIA EXIGIR DEMAIS DELE ATÉ ESTAR AMACIADO.

ASSIM QUE CHEGARMOS EM DISTÂNCIA DE COMUNICAÇÃO ABRA TODOS OS CANAIS, QUERO SABER SE ALGO DE FATO, ESTÁ ACONTECENDO NESTE NO PLANETA.

OUI MON CAPITAINE!



COMPUTADOR,
ABRIR INTERFACE
DE INTERAÇÃO.



COMPUTADOR,
SEI QUE A
SUA INTERFACE FOI
RECÉM INTRODIZIDA
NESTA NAVE. ENTÃO
PRECISO SABER SE
VOCÊS ESTÃO
EM SINCRONIA.

Capitão?

Todos os
sistemas estão
funcionando
corretamente.



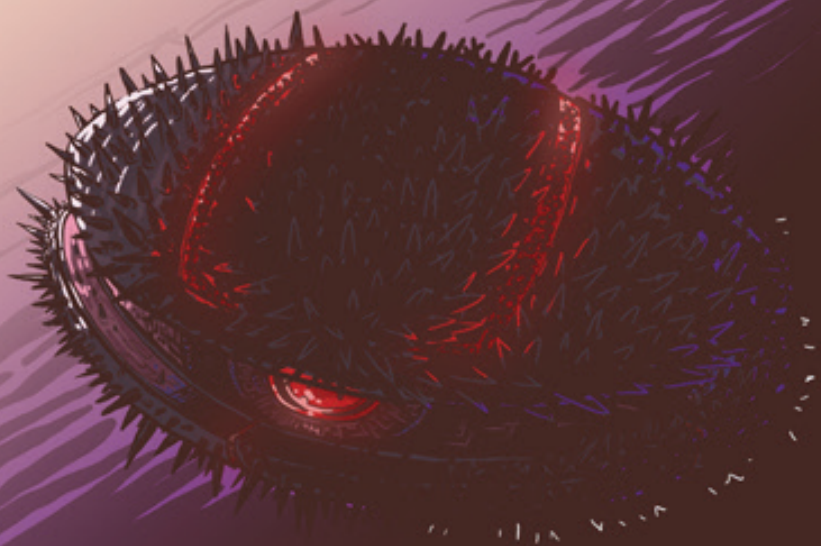
EXCELENTE!
PODEMOS
CONTINUAR
...

O QUE?!

CAPITÃO,
CHEGAMOS!



Capitão,
meu nome
é Xam.

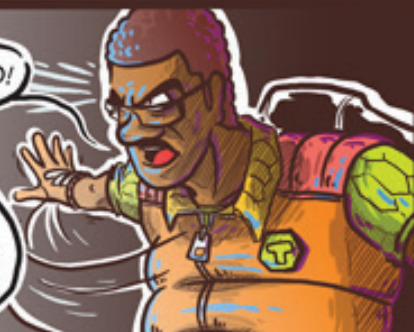


Capitão,
a nave não
identificada está
nos sondando e
travando suas
armas em nós.

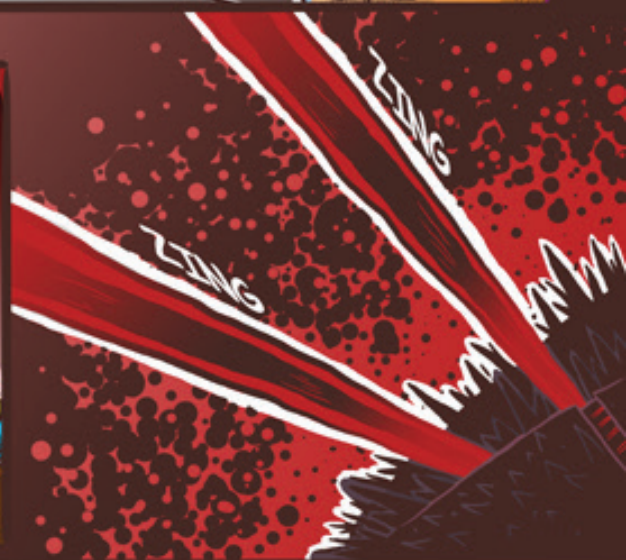


ALERTA VERMELHO!

ME PONHA EM
CANAL DIRETO
COM TODA A NAVE!



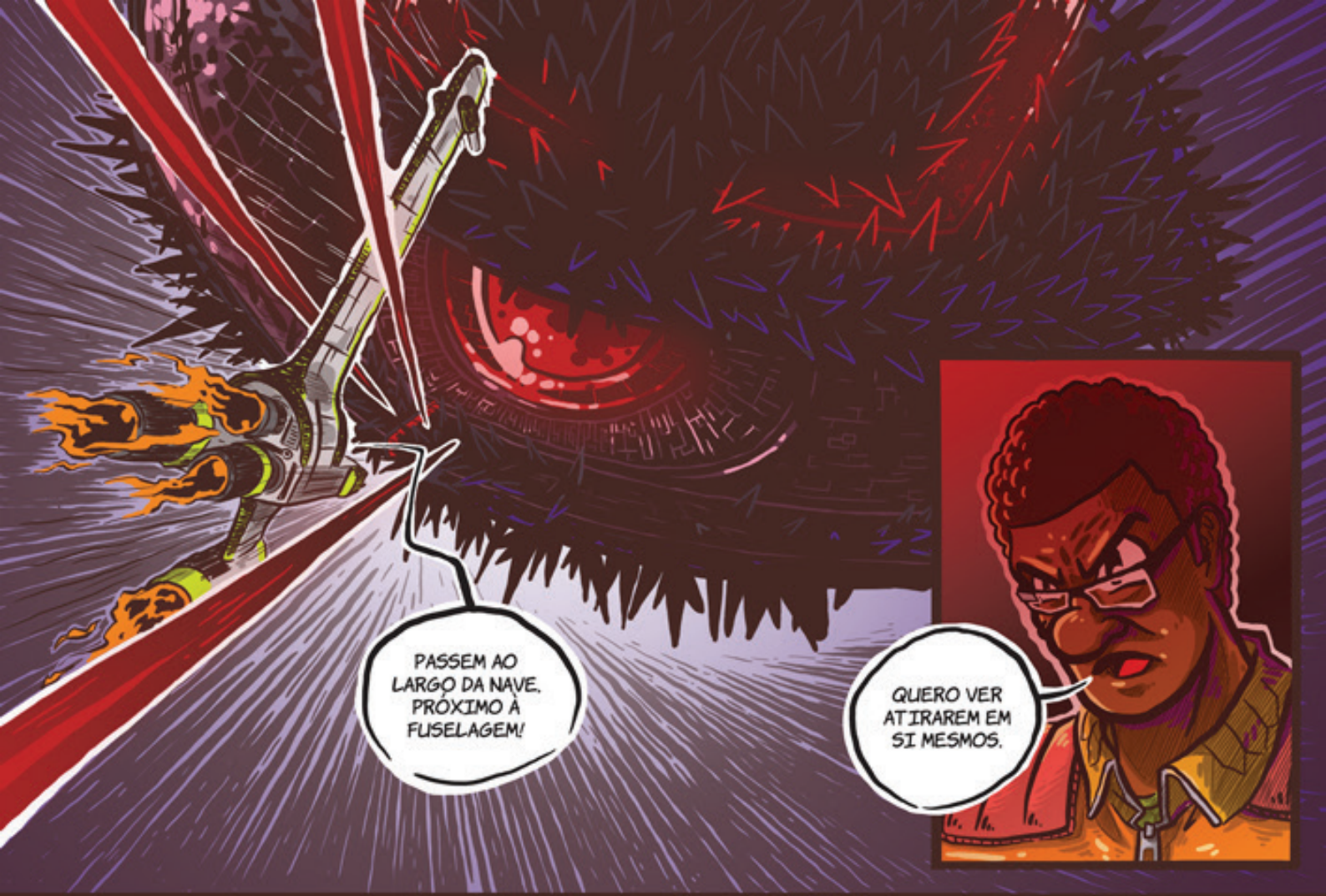
TRIPULAÇÃO,
PREPARAR PARA
ADOTAR MEDIDAS
DEFENSIVAS!



ALFA-BETA
MANOBRAS EVASIVAS!



SIM CAPITÃO!



PASSEM AO LARGO DA NAVE, PRÓXIMO À FUSELAGEM!

QUERO VER ATIRAREM EM SI MESMOS.

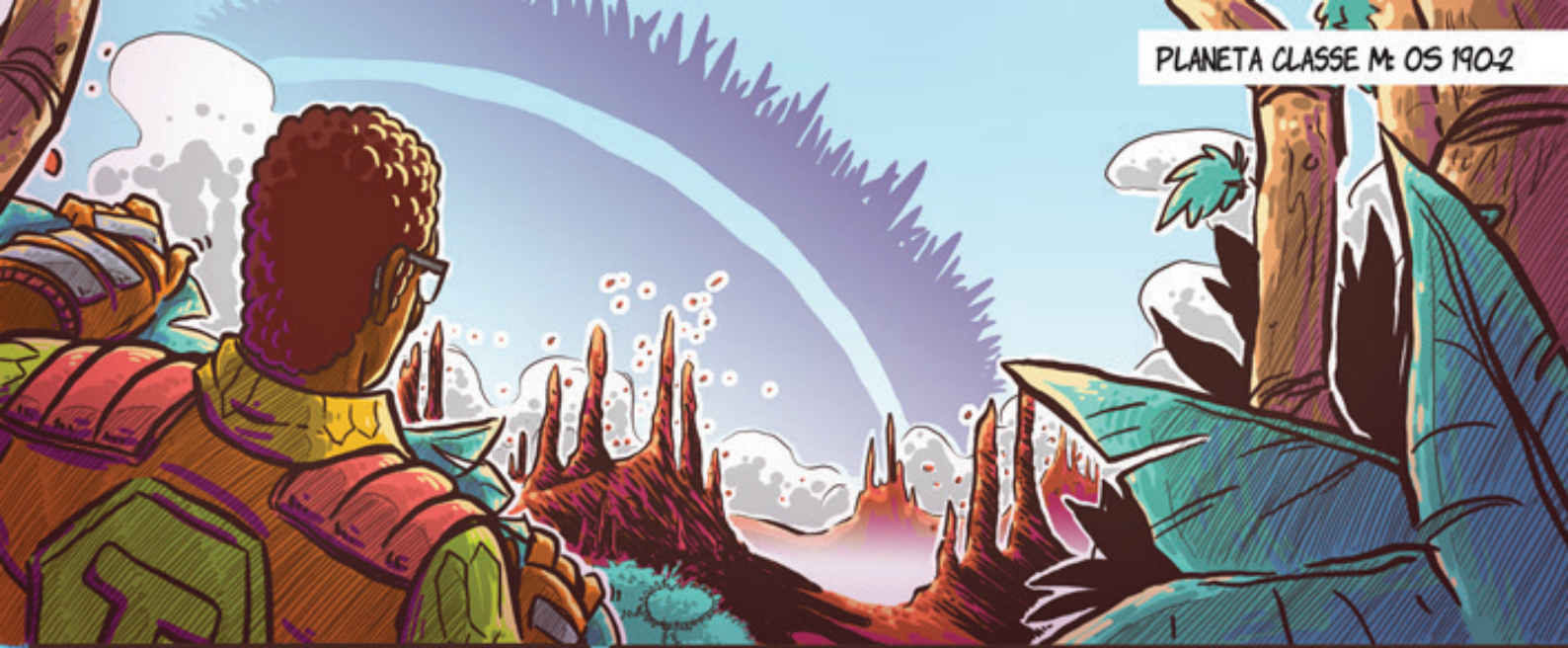


FOMOS ATINGIDOS!

PREPARAR PARA POUSO FORÇADO!

WSSSHH

1/5





SERÁ QUE NÃO VIRÃO QUE SOMOS TECNONAUTAS?

MÉTIS É UMA NAVE SEM REGISTRO NA ORGANIZAÇÃO AINDA.

NAH! SÓ NÃO DEU TEMPO DE IDENTIFICAR.

TAVA PENSANDO NISSO TAMBÉM.

EU AFOBEI AS COISAS, NÉ?

FOI UMA DEMONSTRAÇÃO DE VIOLÊNCIA GRATUITA.



APROVEITANDO QUE NÃO TEM NINGUÉM POR PERTO ME DIZ UMA COISA:

SOBREVIVERÍAMOS AO ATAQUE, CASO...

HUM?

ELES PRECISARIAM ACETAR EM CHEIO PRA ISSO, MAS NÃO.

MÉTIS NÃO SEGURA ENERGIA CONCENTADA.



LISA A CABEÇA SÔ! EU TAVA LÁ DENTRO TAMBÉM!

ALÉM DISSO SEM EU CÊIS NUM VAI LÁ.

HUMF!

NÃO TENTE NADA!

CÊIS VÃO SE ARREBENTÁ É SOZINHO. SELS JACU!



EU VOU TE ARREBENTAR!

É MÊZ? INTÃO VEM!

SENHORES, POR FAVOR!

DEIXEM A AGRESIVIDADE PARA QUANDO ELA FOR NECESSÁRIA.



DESCULPE MINHA IMPULSIVIDADE, SENHOR.

JÁ TEM SUA EQUIPE?

ESTÁ PRONTA, SENHOR!

EU IREI JUNTO!

COM TODO O RESPEITO SENHOR, NÃO POSSO PERMITIR!

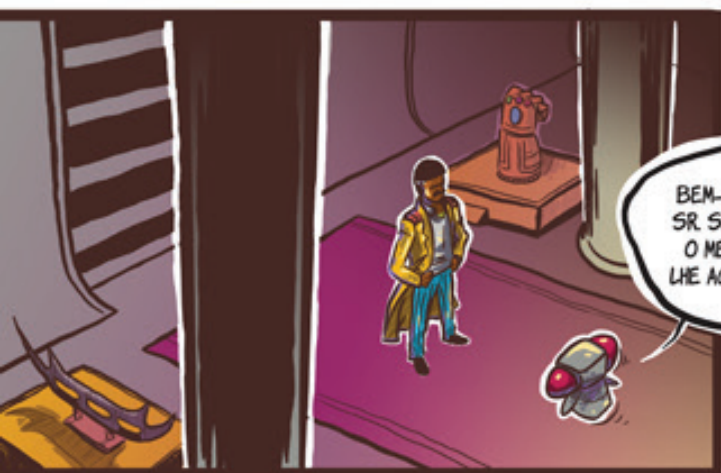
É PERIGOSO PARA QUEM NUNCA ESTEVE EM CAMPO.

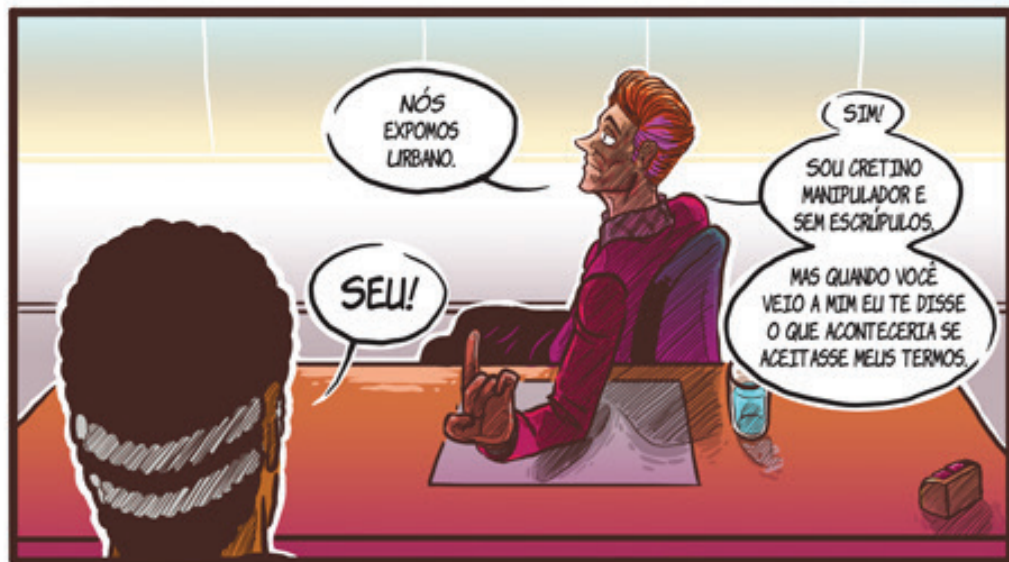


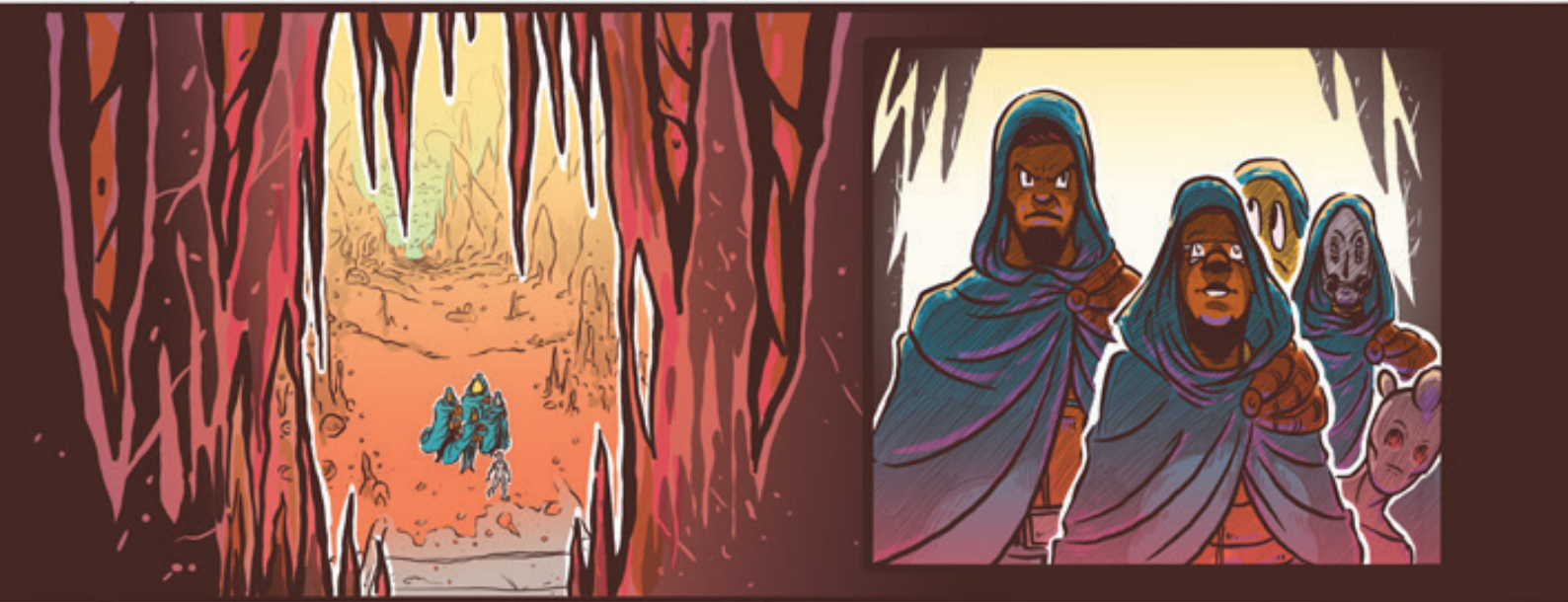
ESTOU CIENTE, MEU CARO ZUMBI, MAS IREI MESMO ASSIM.

ENTÃO PEÇO PERMISSÃO PARA ASSUMIR A LIDERANÇA DESTA GRUPO, SENHOR POR SEGURANÇA.

SEM PROBLEMAS! GUIE-NOS SR. ZUMBI.









1º - ÚLTIMAS NOTÍCIAS
2º - ABERTO



SOBREVIVERAM.

?

IMPRESSONANTE
AQUELA MANOBRA.

MAS VOCÊS ESTÃO
INVADINDO NOSSO
ESPAÇO.

INVASORES SÃO
PUNIDOS COM
A MORTE.

